



炼油二部中低压（6001b及以下）管道预制、安装检查工作记录								装置名称：				
序号	管道编号	单线图号	管段号	保温保冷	材质检查	管道内部 清洁度	氩弧焊 打底	法兰密封 面检查	垫片检查	阀门安 装方向	日期	检查人 签字
1												
2	200-SW-0240	40-04/0213(1/1)	16#		308720#	✓	✓				2019.4.19	徐良
3	->763-N(041)	40-04/0213(1/1)	15#		308720#	✓	✓				2019.4.19	徐良

## 二、现场高压管线检查情况

### 1、高压管线施工情况综述

今日管廊共检查新上管线 0 根；

今日共完成焊口 6，检查新焊口 3 道，不符合检查标准焊口 0 道；

### 2、检查记录

## 三、设备安装

### 1、检查记录

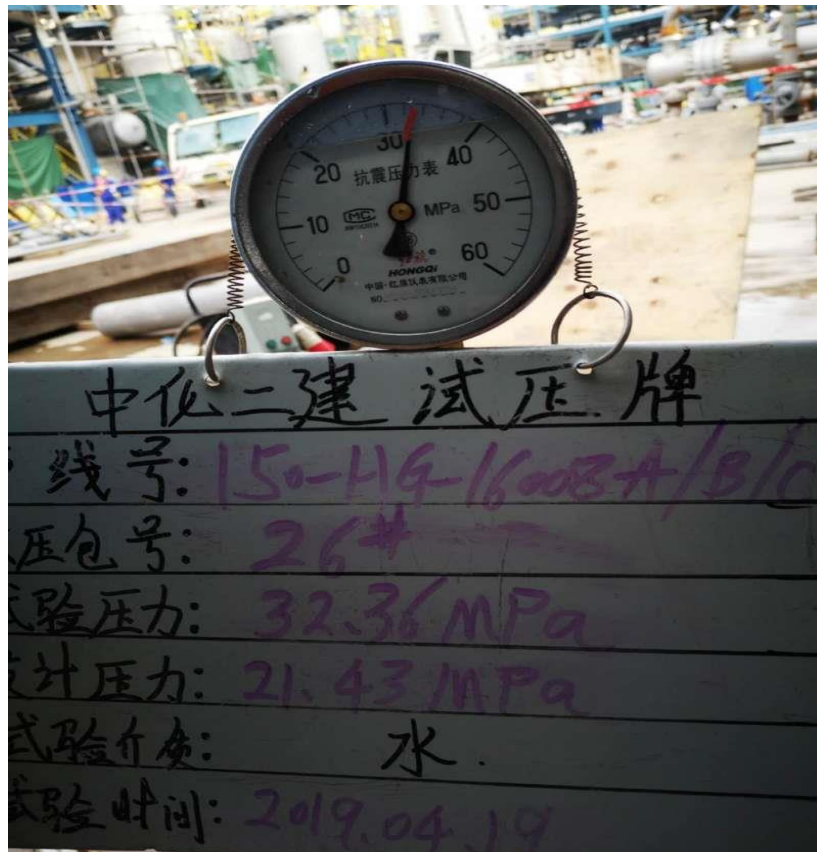
序号	设备位号	现场安装情况	设备保护情况	检查人

## 四、设备及管线试压情况

1、今日加裂 1040-高压包 25 #包(K101 出口至电动阀前)实验压力 33.9MPa 保压 10 分钟，设计压力 22.6MPa 保压 30 分钟，现场见证无降压，合格。



2、26 号包打压合格



## 五、设备开箱验收情况

### 1、开箱验收情况综述

无

### 2、验收记录

序号	设备位号	开箱情况	参加人
1			

## 六、问题记录

### 1、昨日问题反馈

序号	设备、管线或其他	问题描述	处理情况	检查人
1	1040	A206.A207 平台管道内洁度差	已整改	刘升升
2	1040	管道焊接加热敲击对中	已整改	刘升升
3	1040	分馏一区地面管线内有杂物	已整改	苟虎
4	1040	分馏一区二层平台管线内有杂物	已处理	苟虎
5	1040	D203 顶压控阀 PV21503B 导淋安装位置与 PID 不符, 现场安装在控制阀后	未处理	苟虎
6	1040	C202 顶进料线现场无单向阀, PID 图中有	未处理	苟虎

7	1040	K101 入口法兰临时盲板拆除时发现管内有未排出的打压水, 联系施工人员用布吸干净, 防止水进入压缩机	已整改	焦雷甫
8	1040	新氢机三级出口安全阀副线阀在准备打压过程中仅有 A 机开了头道阀	已整改	邓乔

## 2、今日问题

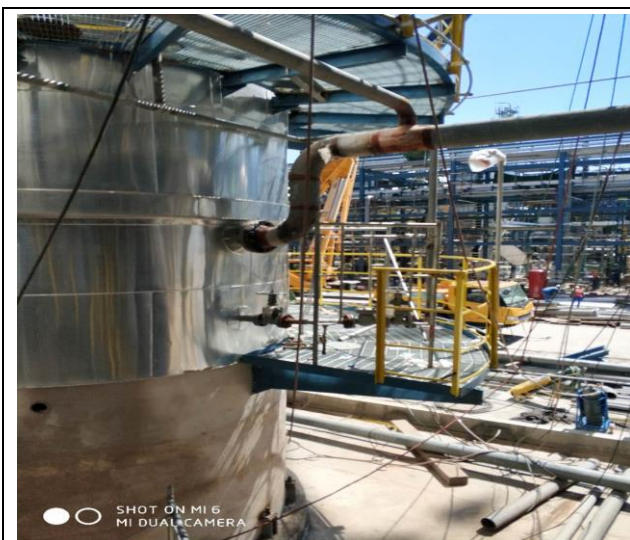
序号	设备、管线或其他	问题描述	处理情况	检查人
1	1041	气分 A201 出口管线支撑未完成	已通知整改	方云英
2	1041	P302 出口到 C301 控制阀组线安装未完成, 管线底部支撑未固定焊死采样器未装	已通知整改	陈金龙
3	1040	C202 底分液罐吹扫蒸汽线缺盲板	已通知处理	苟虎
4	1040	C202 底吹扫蒸汽线缺盲板	已通知处理	苟虎
5	1040	C203 分液罐至 C203 气相线引压线手阀缺手轮	已通知处理	苟虎
6	1040	管道内洁差	已整改	刘升升
7	1040	新鲜碱液流控阀落地未保护	已通知整改	刘升升
8	1040	新鲜碱液流控阀副线阀方向装反	已通知整改	刘升升
9	1040	f101 多处看火窗纤维毯填补不实心	已通知整改	王际尘
10	1040	E107 管程出口管线底部两法兰不对正, 偏口。	已通知整改	刘亮



气分 A201 出口管线支撑未完成用木板垫着 方云英



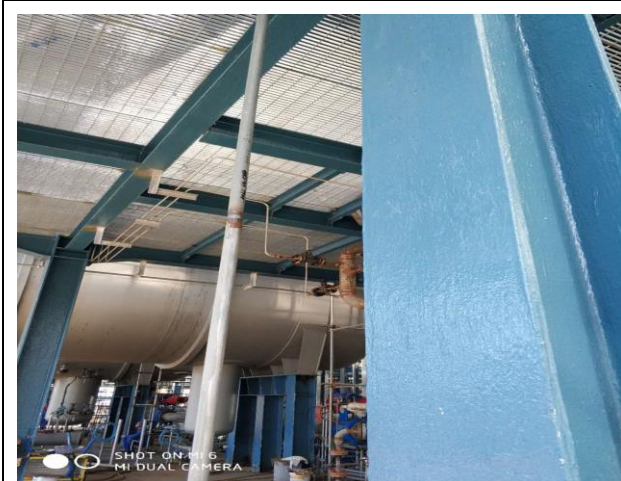
P302 出口到 C301 控制阀组线安装未完成, 管线底部支撑未固定焊死采样器未装 陈金龙



C203 底分液罐吹扫蒸汽线缺盲板 苟虎



C203 底吹扫蒸汽线缺盲板 苟虎





C203 分液罐至 C203 气相线引压线手阀缺手轮 苟虎



流控阀落地未保护。刘升升



管道内洁差。刘升升	新鲜碱液流控阀副线阀方向装反。刘升升
	
f101 多处看火窗纤维毯填补不实心 王际尘	E107 管程出口管线底部两法兰不对正，偏口。刘亮

## 七、安全问题

### 1、昨日问题反馈

序号	设备、管线或其他	问题描述	处理情况	检查人
1	1040	C204 靠近 E201 处平台动火作业底部防爆灯塑料袋着火。	已通知注意	王际尘

### 2、今日安全问题

序号	设备、管线或其他	问题描述	处理情况	检查人
1	1040	C204 靠近 E201 处平台动火作业底部防爆灯塑料袋着火。	已处理	王放

## 八、其他

- 1 气分重整液化的气管线吹扫完毕
- 2 循环水流量计井清理



循环水流量计井清理