

加裂-气分现场施工质量检查日志 20190422

一、现场中低压管线检查情况

1、中低压管线施工情况综述

今日管廊共检查新上管线 6 根，全部检查清洁度合格

今日共完成焊口 38，其中气分装置 13 口，检查新焊口 8，不符合检查标准焊口 0 道

2、检查记录

8	200-P-021408-STB	40-01/0384	8#		9948 20#	✓	✓				19.4.22	刘帅帅
9	1-ST60	40-01/0384	8A#		9948 20#	✓	✓				19.4.22	刘帅帅
10		40-01/0384	9#		9948 20#	✓	✓				19.4.22	刘帅帅
11		40-01/0384										
12	S70-P-02230-	40-07/0118	2#		GB9948 20#	✓	✓				19.4.22	刘帅帅
13	STB1-H60(C07)											

炼油二部中低压 (6001b及以下) 管道预制、安装检查工作记录										装置名称:		
序号	管道编号	单线图号	管段号	保温保冷	材质检查	管道内部清洁度	氩弧焊打底	法兰密封面检查	垫片检查	阀门安装方向	日期	检查人签字
1	150-AW-012301-STB	40-01/0002(3/5)	26#		9948 20#	✓	✓				2019.4.22	徐林
2	13R-N(011)	40-01/0002(3/5)	10.1A#		9948 20#	✓	✓				2019.4.22	徐林
3												

炼油二部中低压 (6001b及以下) 管道预制、安装检查工作记录										装置名称:		
序号	管道编号	单线图号	管段号	保温保冷	材质检查	管道内部清洁度	氩弧焊打底	法兰密封面检查	垫片检查	阀门安装方向	日期	检查人签字
1	100-MDEA-021009-STB	40-01/0209	3#		8163/20#	✓	✓				2019.4.22	徐林
2	12R-N(011)	40-01/0209	1#		8163/20#	✓	✓				2019.4.22	徐林
3												

二、现场高压管线检查情况

1、高压管线施工情况综述

今日管廊共检查新上管线 0 根；

今日共完成焊口 6，检查新焊口 3 道，不符合检查标准焊口 0 道；

2、检查记录

三、设备安装

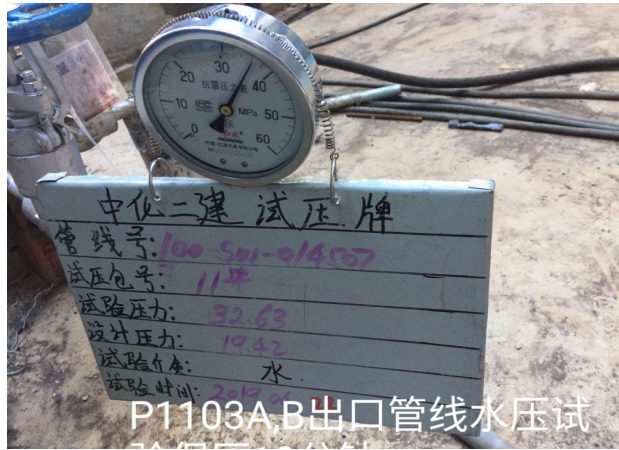
1、检查记录

序号	设备位号	现场安装情况	设备保护情况	检查人

四、设备及管线试压情况

1、高压包 11 号包，即 P103A,B 出口管线、四路注水点：E107 管程入口，E108 管程入口，A101 入口，A102 入口，进行水压试验。 试验压力高点压力为 35mpa，试验压力低点为 36mpa,设计压力高点压力 A101 入口 21mpa,A102 入口 22mpa,设计压力低点 22mpa。

整个过程见证合格。



2、1040 单元高压管道试压包 07-2# 试压包进行水压试验联合试压合格



五、设备开箱验收情况

1、开箱验收情况综述

无

2、验收记录

序号	设备位号	开箱情况	参加人
1			

六、问题记录

1、昨日问题反馈

序号	设备、管线或其他	问题描述	处理情况	检查人
1	1040	阀门未保护法兰面。刘升升	已整改	刘升升
2	1040	焊接时法兰面与地面接触未保护。	已整改	刘升升
3	1041	气分三系列泵支撑未开孔	未整改	方云英
4	1041	气分 P302 出口密排未配管	未整改	邓乔
1	1040	分馏一区地面管线内有杂物	已处理	徐波
2	1040	EH201 入口现场温度表开口朝下且距离地面较近	未整改	王放
3	1040	UV20701 后新鲜水线导淋与仪表引线冲突	未整改	苟虎

2、今日问题

序号	设备、管线或其他	问题描述	处理情况	检查人
1	1040	新鲜碱液线入装置流控阀方向装错	已通知整改	刘升升
2	1040	P207 出口管线连接至管廊 TW 总管线（流程错误）	已通知整改	刘升升
3	1040	阀门未保护内部铁屑多	已通知整改	刘升升
4	1041	气分 P205 跨线未安装		邓乔
5	1041	气分 R202A/B 顶部出口现场压力表未安装 PG20701 和 PG20703		陈金龙
1	1040	分馏一区三层平台管线内有杂物	已通知处理	王放
2	1040	C203 底部入口分液罐就地液位计上引线手阀手轮破损	已通知处理	王放
3	1040	EH201 至塔 C204 蒸汽管线采用外观不同的管道焊接，单线图中该段管材均为 3087 20#钢	已通知处理	王放
4	1040	P209B 出入口跨线一端焊口未焊接	已通知处理	徐波



新鲜碱液线入装置流控阀方向装错。刘升升



阀门未保护内部铁屑多。刘升升



P207 出口管线连接至管廊 TW 总管线(流程错误)。
刘升升



气分 P205 跨线未安装 邓乔



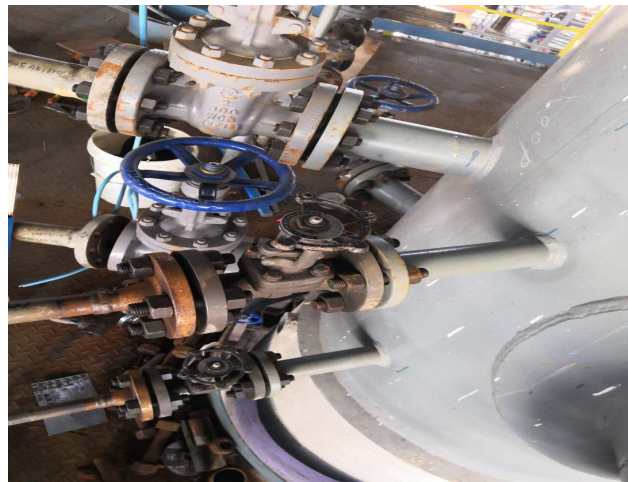
气分 R202A/B 顶部出口现场压力表未安装 PG20701
和 PG20703 陈金龙



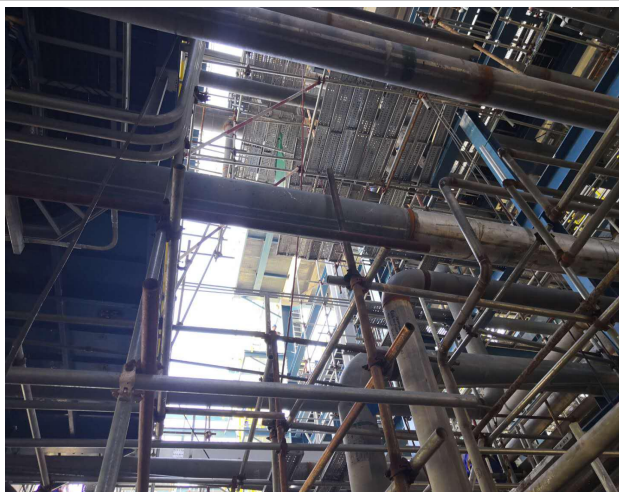
P209B 出入口跨线一端焊口未焊接 徐波



分馏一区三层平台管线内有杂物 王放



C203 底部入口分液罐就地液位计上引线手阀手轮
破损 王放



EH201 至塔 C204 蒸汽管线采用外观不同的管道焊

接，单线图中该段管材均为 3087 20#钢 王放