

加裂-气分现场施工质量控制日志 20190423

一、现场中低压管线检查情况

1、中低压管线施工情况综述

今日管廊共检查新上管线 8 根，全部检查清洁度合格

今日共完成焊口 35，其中气分装置 12 口，检查新焊口 3，不符合检查标准焊口 0 道

2、检查记录

11	500-P-022302-S1B -H60(070)	40-07/0113(1/1)	9#	GB9948 20#	✓	✓				19.4.23	2/8/89
12											
13	60-L-02601-S	40-07/0028	18#	GB9948 20#	✓	✓				19.4.23	2/8/89
14	7B3-H60(071)										



二、现场高压管线检查情况

1、高压管线施工情况综述

今日管廊共检查新上管线 0 根；

今日共完成焊口 6，检查新焊口 3 道，不符合检查标准焊口 0 道；

2、检查记录

三、设备安装

1、检查记录

序号	设备位号	现场安装情况	设备保护情况	检查人

四、设备及管线试压情况

1、1040 中低压试压包 067 号包（C202 塔底分液罐至 C202 气相线）试压合格。



2.1040 中低压试压包 075 号包（C203 分液罐底切液线）试压合格。



五、设备开箱验收情况

1、开箱验收情况综述

无

2、验收记录

序号	设备位号	开箱情况	参加人
1			

六、问题记录

1、昨日问题反馈

序号	设备、管线或其他	问题描述	处理情况	检查人
1	1040	新鲜碱液线入装置流控阀方向装错	已通知整改	刘升升
2	1040	P207 出口管线连接至管廊 TW 总管线（流程错误）	已通知整改	刘升升
3	1040	阀门未保护内部铁屑多	已通知整改	刘升升
4	1041	气分 P205 跨线未安装		邓乔
5	1041	气分 R202A/B 顶部出口现场压力表未安装 PG20701 和 PG20703		陈金龙
1	1040	分馏一区三层平台管线内有杂物	已整改	王放
2	1040	C203 底部入口分液罐就地液位计上引线手阀手轮破损	未整改	王放
3	1040	EH201 至塔 C204 蒸汽管线采用外观不同的管道焊接，单线图中该段管材均为 3087 20#钢	未整改	王放
4	1040	P209B 出入口跨线一端焊口未焊接	已通知处理	徐波

2、今日问题

序号	设备、管线或其他	问题描述	处理情况	检查人
1	1040	加裂 A~203 出口热偶法兰敞口且密封面破损严重	已通知整改	马微
2	1040	加裂空冷 A202A 东侧除盐水进水管线三通焊缝有漏洞	已通知整改	徐子涛
3	1040	液力透平出口安全阀的入口法兰口等级低，需要设备确认	已通知整改	徐波
4	1040	加裂低低压蒸汽去 M204 管线尚未完全连接	已通知整改	邓乔
5	1040	压缩机界区二层平台胺液循环线手阀需增加操作平台	已通知整改	方云英
6	1041	气分 FV30 201 控制阀阀体的刻度尺弯曲	已通知整改	陈金龙
7	1040	E216 打压完成后未接管线排放	已通知整改	刘升升
8	1040	管道气割开孔	已通知整改	刘升升
9	1040	P207AB 泵体排放线连接除盐水线（流程错误）	已通知整改	刘升升



加裂A~203 出口热偶法兰敞口且密封面破损严重。马微



加裂空冷 A202A 东侧除盐水进水管线三通焊缝有漏洞。徐子涛



液力透平出口安全阀的入口法兰口等级低，需要设备确认 徐波



气分 FV30 201 控制阀阀体的刻度尺弯曲 陈金龙



加裂低低压蒸汽去 M204 管线尚未完全连接 邓乔

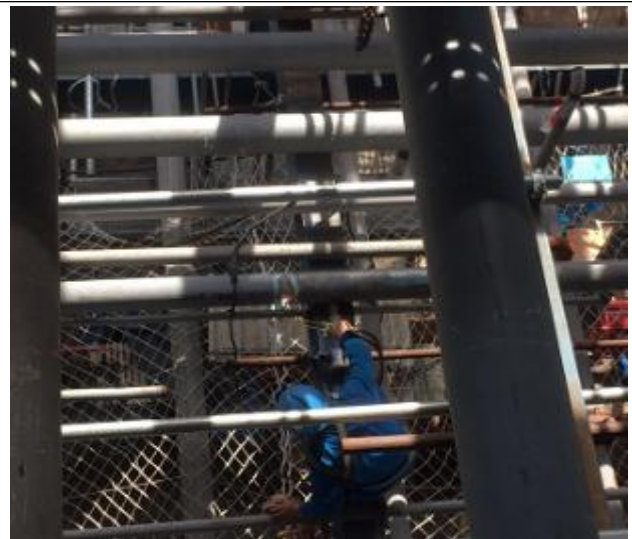


压缩机界区二层平台，贫胺液至富胺液跨线手阀处，没有平台不好操作

压缩机界区二层平台胺液循环线手阀需增加操作平台 方云英



E216 打压完成后未接管线排放。刘升升



1040 管道气割开孔。刘升升



P207AB 泵体排放线连接除盐水线（流程错误）。刘升升

七、安全问题

1、今日问题

序号	设备、管线或其他	问题描述	处理情况	检查人
1	1040	工人将安全绳挂在 D105 顶压力表引线手法上	已整改	王放



工人将安全绳挂在 D105 顶压力表引线手法上